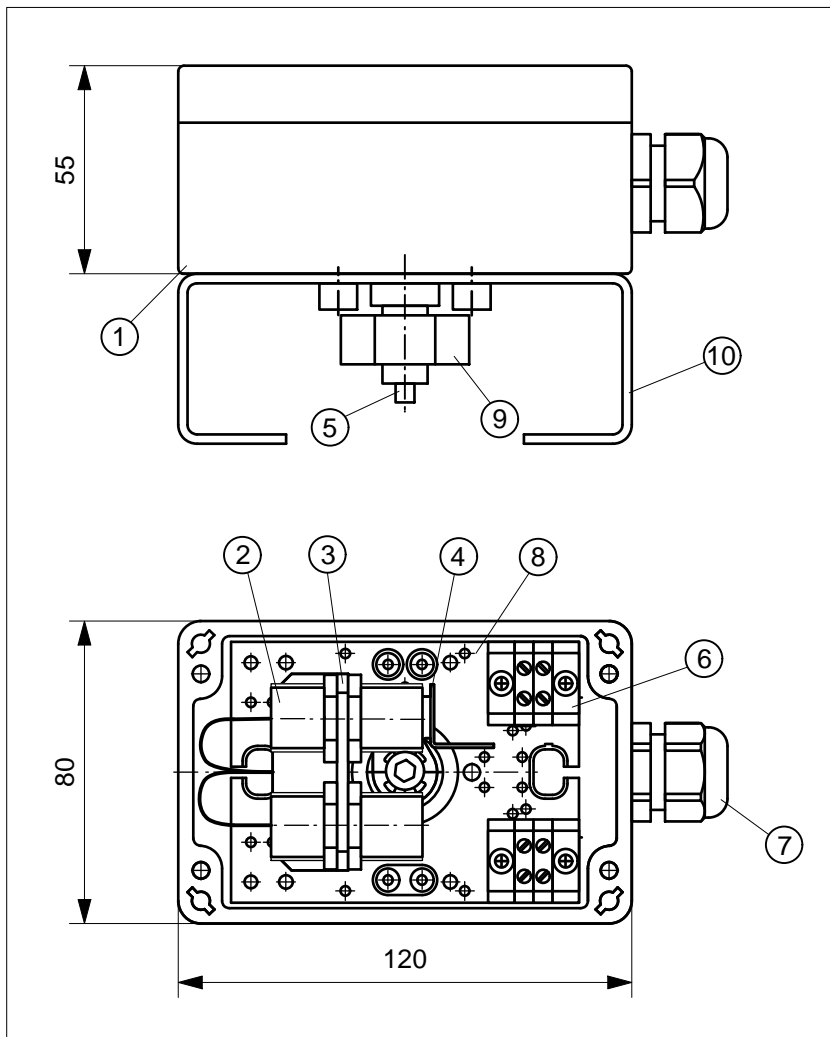


D

ET-Modul PF818MVAZ

ET-Modul mit zwei Näherungsinitiatoren Pepperl&Fuchs NCN8-18GM40-N0,
im Vestamid-Gehäuse 120x80x55 mm



TECHNISCHE DATEN

Fabrikat:	Pepperl+Fuchs
Typ:	NCN8-18GM40-N0 NAMUR Öffner
Schaltabstand:	8 mm
Nennspannung:	8 V DC
Stromaufnahme:	≥ 3 mA, unbetätigt ≤ 1 mA, betätigt
Temperaturbereich:	-25 ... +85°C
Ausgang:	kurzschlussfest, verpolgeschützt
Schaltfrequenz:	0 ... 300 Hz
Anzeige:	Rundum-LED, gelb
Gehäuse:	Vestamid, schwarz
Dichtung:	EPDM
Schutzart:	IP67 (Sensor) IP65 (Gehäuse)
Schaltgenauigkeit:	$< 1.5^\circ$
Systemanschluss:	Kabelversch. M20x1,5 Klemmer. 8...13 mm

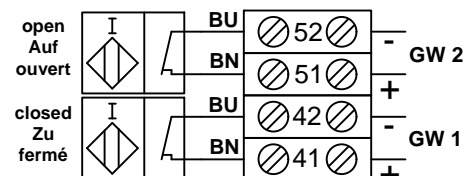
**II 2G Ex ia IIC T6 Gb**

Baumusterprüfbescheinigungsnummer
PTB 00 ATEX 2048 X

STÜCKLISTE

Pos.	Stck.	Bezeichnung	Werkstoff
1	1	Gehäuse	Vestamid
2	2	P+F NCN8-18GM40-N0	-
3	1	Montagewinkel	Aluminium
4	1	Schaltfahne	A2
5	1	Welle Näherungsinitiator	A2
6	2	Klemmblock, 2-polig	-
7	1	Kabelverschraubung M20x1,5	PA
8	1	Einbauplatte	PA 6
9	1	Stellungsanzeige	PE
10	1	Konsole Gr. 1 - 4	A2

KLEMMENPLAN



erstellt: 08.06.10 / SH
geprüft: 08.06.10 / WD
Stand: 15.04.15

Im Katzentach 16-18 Telefon: 07243-59 31-0 e-Mail: info@rotech.de
D-76275 Ettlingen Telefax: 07243-59 31-31 Internet: www.rotech.de

ROTECH
SYSTEMKOMPONENTEN